

2021-en cours

Immeubles de logements - Chêne-Bougeries

Direction et suivi des travaux pour la construction d'immeubles de logement en collaboration avec le bureau BCMA Architectes.



Plan général de situation

Lieu
Chêne-Bougeries

Programme

Construction de quatre immeubles de logements HM & ZDLOC et PPE avec parking souterrain et espace de quartier.

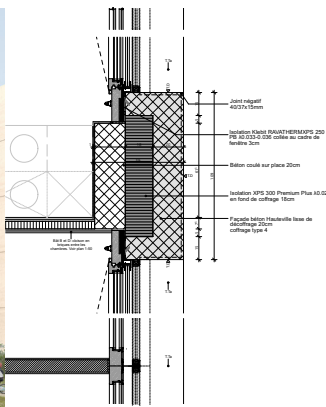
Maître d'ouvrage
KEAT SA
Genève

L'ensemble des immeubles a une SBP de 20'500m² et de 209 logements.

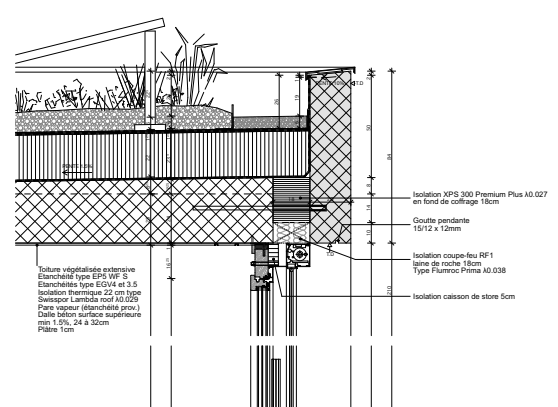
Le bureau ass architectes associés sa est mandaté en tant que direction des travaux, pour le suivi de la réalisation des ouvrages situés Chemin de la Chevillarde 11 à Chêne-Bougeries.



Rendu 3D du projet



Détail de façade



Détail technique de la toiture végétalisée