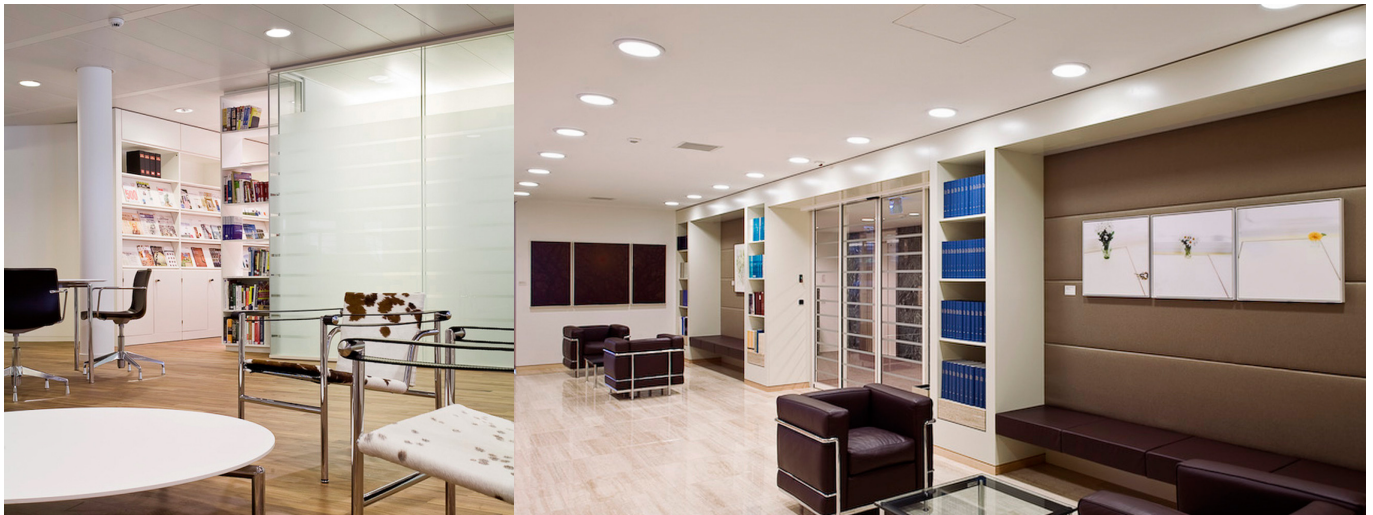


2008 **Capital International sa**
Réaménagement du siège au Quai des Bergues



Vues de l'aménagement

Lieu
Genève, GE

Maître d'ouvrage
Capital International sa

Surface
2'400 m²

Programme

Transformation du siège du Groupe Capital International sa au Quai des Bergues par l'aménagement de bureaux paysagers et individuels, salle de conférence, réception et installations techniques.

Problématique

Suite à la réalisation du bâtiment de Lancy, le réaménagement du siège a été réalisé par étapes avec les bureaux partiellement en exploitation, ainsi qu'en maintenant le centre informatique entièrement opérationnel.

Prestation

Mandat d'architecte local en collaboration avec Gensler and Associates International Limited (architecte designer).

Gestion du projet à travers la coordination des intervenants et conseils auprès de Capital International sa, ainsi que la direction des travaux par l'établissement des soumissions et plans d'exécution, le devis et contrôle des coûts, mise en soumission.



Plan du rez-de-chaussée