

2004 **Capital International sa**
Aménagement de bureaux

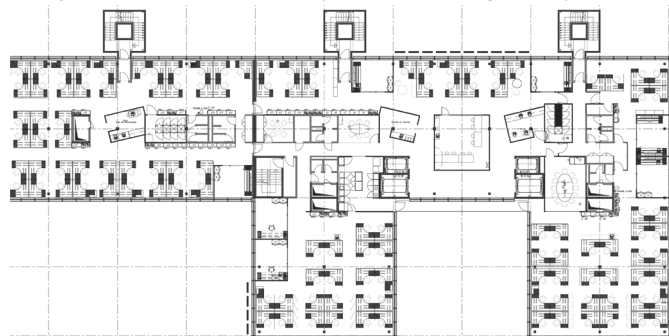


Vues de l'aménagement

Lieu	Programme
Lancy, GE	Centre administratif moderne, comprenant des bureaux paysagers et individuels, des salles de conférence, un centre informatique, une réception/atrium, une cuisine professionnelle, un restaurant d'entreprise, des groupes de secours, ainsi que des installations techniques impliquant les dernières technologies et un garage souterrain.
Maître d'ouvrage	
Capital International sa	

Surface	Problématique
10'000 m ²	Une société financière internationale souhaite regrouper ses locaux suisses dans un seul bâtiment à Genève. Après la location d'un immeuble de haut standing non aménagé et l'adjonction d'un architecte intérieur basé à Londres, les mandats de Project Management et de Direction des Travaux sont confiés à « ass architectes associés sa ».

Prestations
Mandat d'architecte local en collaboration avec Gensler and Associates International Limited (architecte design). Gestion du projet à travers la coordination des intervenants et conseil auprès de Capital International SA, ainsi que la direction des travaux par l'établissement des soumissions et plans d'exécution, le devis et contrôle des coûts, mise en soumission et adjudication de l'entretien (Facilities Management).



Extrait du plan d'aménagement du 1er étage