

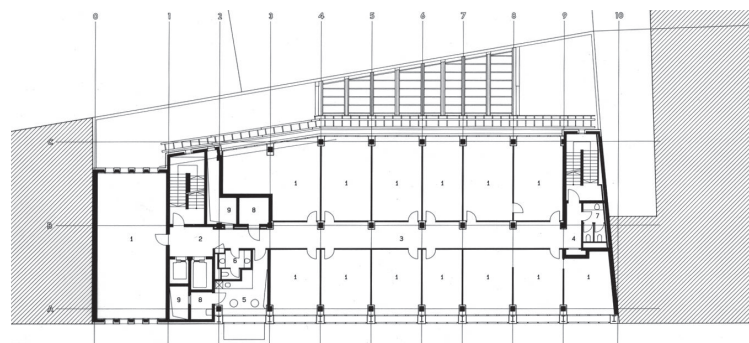
1995 **Banque Pictet & Cie**  
Transformation d'un bâtiment artisanal



Entrée principale

Façade principale

<b>Lieu</b> Genève, GE	<b>Programme</b> Transformation lourde avec abaissement du sous-sol, en vue de l'installation d'un centre informatique. Restructuration complète des liaisons verticales et adaptation des façades. Aménagement des combles en salles de conférences. Couverture de la cour et aménagement en bureaux.
<b>Maître d'ouvrage</b> Pictet & Cie	
<b>Volume construit</b> 17'000 m <sup>3</sup>	<b>Problématique</b> Insertion du bâtiment dans un contexte urbain hétéroclite, entre un bâtiment du XIXe siècle et un bâtiment des années soixante.
<b>Coût</b> 25'000'000 CHF	<b>Prestations</b> Mandat complet des pré-études à la réalisation.



Plan