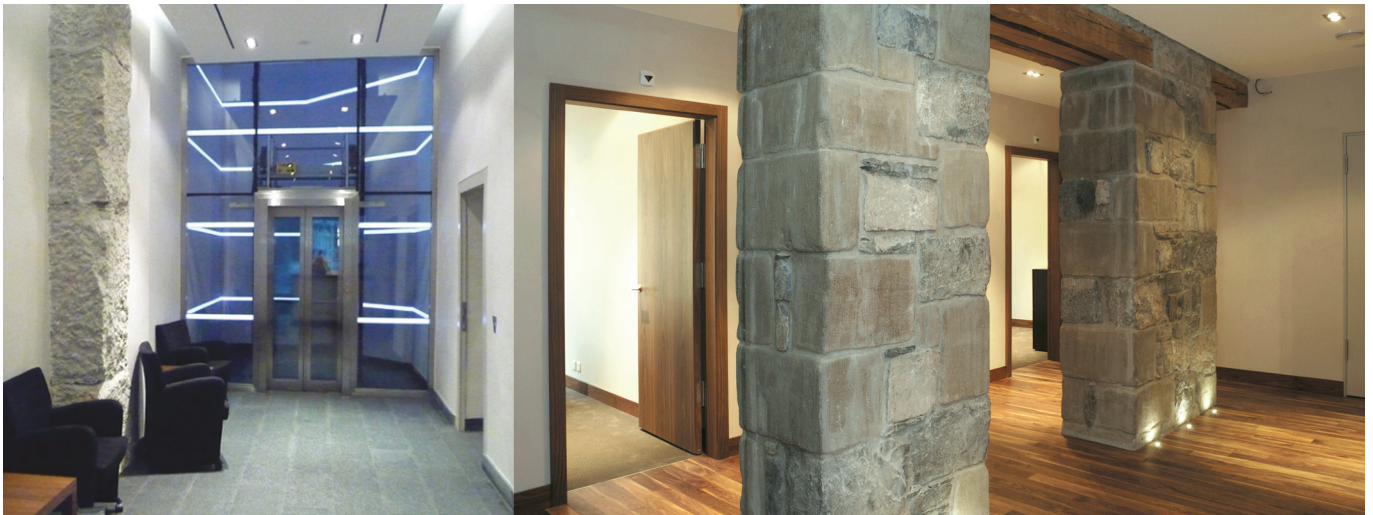


2008 **Rentes Genevoises**  
Réaménagement de l'espace réception clients



Accès du rez-de-chaussée

Accès aux salons du 1er étage

**Lieu**  
Molard, GE

**Maître d'ouvrage**  
Rentes Genevoises

**Programme**

Réaménagement de l'espace réception au rez-de-chaussée et au 1er étage du siège des Rentes Genevoises. Réalisation de 5 salons de réception au 1er étage, avec plafonds-froid en plâtre, ventilation et domotique. Remplacement d'un petit ascenseur métallique par un ascenseur vitré pouvant accueillir les personnes à mobilité réduite.

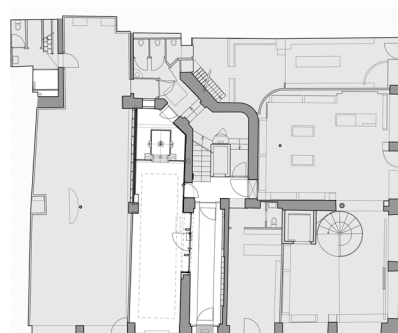
**Photos**  
P.-Y. Dhinaut

**Concept**

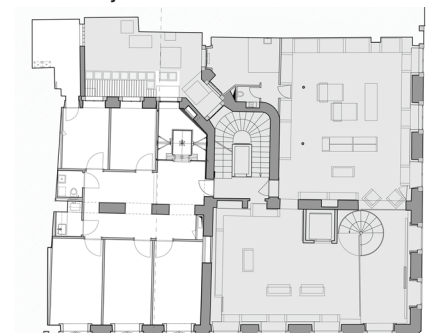
La mise en place de nouvelles installations techniques dans le bâtiment, dont les liaisons verticales sont éparées et toutes saturées, impliquait une réflexion globale pour l'avenir de l'ensemble du siège des Rentes Genevoises. Ainsi, une nouvelle gaine énergétique a été créée à l'aplomb du local technique en vue d'un chauffage et d'une distribution électrique centralisés. Mise en valeur de la liaison clients, entre les salons du 1er étage et la réception du rez-de-chaussée, par un ascenseur vitré avec un éclairage en bandes lumineuses aux couleurs changeantes (système LED).

**Prestations**

Analyse et audit globale sur la sécurité, l'état des installations techniques et l'état général du bâtiment en collaboration avec les ingénieurs spécialisés. Projet et réalisation.



Plan du rez-de-chaussée



Plan du 1er étage