

2011 Concours
2012-2013 Réalisation

Bâtiment parascolaire - Bellevue

Concours et réalisation d'un bâtiment accueillant des activités parascolaires

1er prix et Réalisation



Aménagements extérieurs



Perspective de l'entrée Sud-Est du bâtiment

Lieu

Bellevue, GE

Maître d'ouvrage

Commune de Bellevue

Personne de contact

Mme Dupasquier
022 / 959 88 20

Coût total de l'opération

CHF 5'900'000

Personne responsable

Félix Stämpfli
022 / 797 41 60
f.staempfli@a-concept.ch

Programme

Le concours porte sur la construction d'un bâtiment accueillant des activités parascolaires. Le projet doit permettre une extension d'environ 120m² de surface bâtie. Il est prévu que ce bâtiment de 2 étages obtienne le label Minergie ECO®.

Problématique

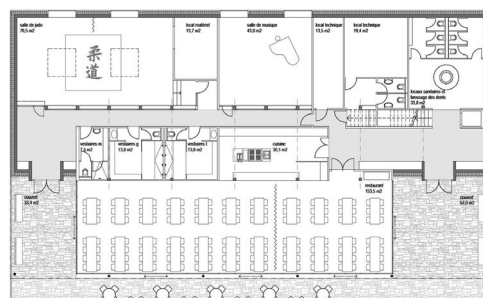
Le bâtiment est implanté au Sud du périmètre, afin de conserver le lien physique et visuel entre les deux grands espaces ouverts que sont le terrain de basket et le terrain de football. Le bâtiment est composé d'un noyau massif, regroupant les circulations et les distributions techniques.

Au 1er étage, côté Sud-Est, un pavillon de 3 classes en structure bois est accroché à cette base massive, réglant de la sorte tous les noeuds statiques complexes de manière légère, simple et efficace. L'espace généré au rez-de-chaussée est mis en valeur par le refectoire vitré sur 3 côtés, ainsi que par les zones d'entrées principale et secondaire.

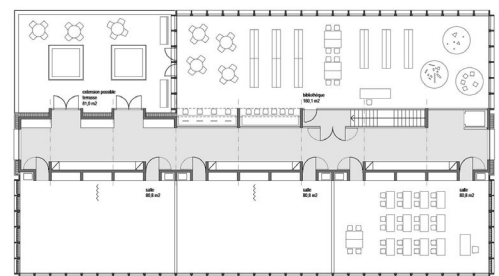
De l'autre côté, posée sur le socle massif des salles d'activités, la bibliothèque qui bénéficie d'une orientation idéale, est conçue de la même manière que le pavillon de classes. D'un module plus court que son socle, elle laisse la place à une éventuelle extension.

Prestations effectuées

Phases SIA 31, 32, 33,
41, 51, 52 et 53



Plan du rez-de-chaussée



Plan du 1er étage