

2012 Aménagement La Mobilière - Versoix

Réaménagement d'une arcade commerciale



Sous-sol: zone kitchenette

Rez-de-chaussée: Vue de la zone d'accueil depuis les bureaux

Lieu
25, Rue des Moulins,
1290 Versoix, GE

Programme

Réaménagement d'une arcade commerciale pour une agence d'assurance, comprenant un rez-de-chaussée en « open space » et un sous-sol.

Maître d'ouvrage
La Mobilière, Berne

Concept

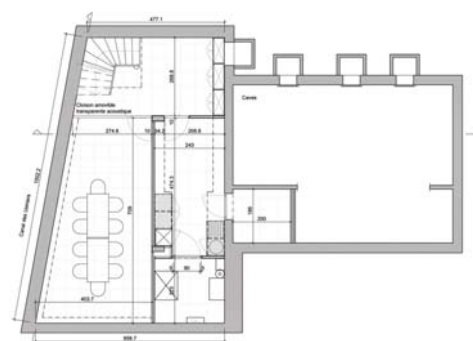
Pour répondre à la volonté de La Mobilière de créer des espaces à disposition de leur clientèle dans différents quartiers de Genève, il s'agit d'établir un standard visuel et spatial pour toutes les agences.

Prestation

Mise en place d'un modèle spatial (zones d'accueil, de travail, isoloir, conférence et kitchenette) et visuel (design du mobilier fixe, choix de matériaux et exigences au niveau de l'exécution). Réalisation du projet.



Rez-de-chaussée



Sous-sol -01