

2010-2014

ORYX PETROLEUM

Aménagement des locaux au rez-de-chaussée, 1er et 2ème étage, en étapes
Rue de la Synagogue - Genève



Building facade



Main entrance

Lieu

Genève, GE

Programme

Aménagement et développement des bureaux de Addax and Oryx group avec des bureaux privés et paysagers, des salles de conférence, une réception ainsi qu'une cafétéria.

Maître d'Ouvrage

ORYX PERTOLEUM
SERVICES SA

Problematique

Aménagement des bureaux de la société Oryx Petroleum créée en 2010. Aménagement par étapes selon croissance de la société. Installation initiale au 1er étage en 2010, extension au rez-de-chaussée en 2012 avec création de l'accueil clientèle et ouverture d'un escalier de liaison intérieur (préexistant). Aménagement du 2ème étage en 2014 avec création d'un escalier intérieur dans les locaux exploités.

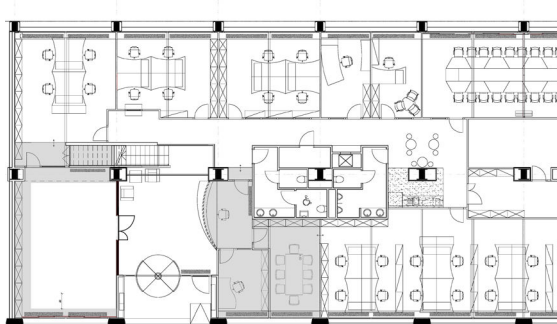
Surface

env. 2'400 m²
(3 étapes)

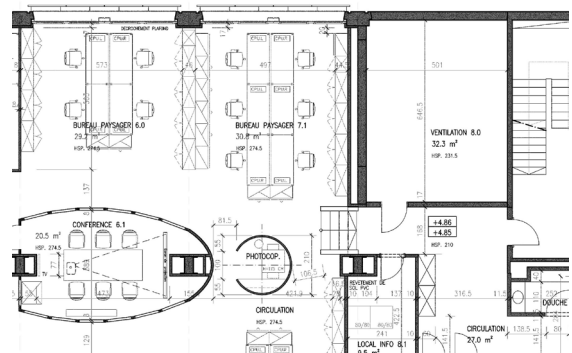
Chaque espace est aménagé avec des bureaux fermés, des open-spaces et des salles de réunion ou de vidéo-conférence. Adaptation des équipements bâtiment, notamment installation courant fort et faible, chauffage et rafraîchissement et régulation.

Prestations

Prestations complètes d'architecte et de coordination. Suivi du projet d'aménagement, des procédures d'autorisation ainsi que l'exécution.



Groundfloor



1st floor extract - Lay-out