

## Ports Francs et Entrepôts de Genève

2005-2009

2009-2014

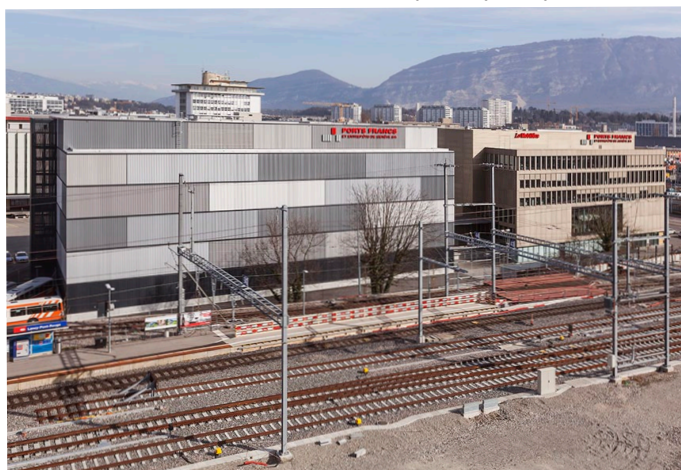
2017-2018

Etape 1: Immeuble administratif et de dépôts - standard Minergie

Etape 2: Bâtiment de dépôts à hautes valeurs ajoutées - standard Minergie

Sécurisation du site Nord des Ports-Francs

En association avec 3BM3



Etape 1 et 2 : Vue d'ensemble des immeubles administratif et de dépôts



Sécurisation du site Nord - Vue de la guérite et portail de contrôle

### Lieu

Route du Grand-Lancy 6,  
Lancy

### Programme

Construction de bâtiments administratifs et de dépôts.

### Maître d'ouvrage

Ports Francs et Entrepôts de  
Genève SA

### Problématique

Dans le cadre du développement du site des Ports Francs à Genève, une image directrice a été définie par les bureaux ASS et 3BM3 en 2004. Le bâtiment de la 1ère étape se compose de cinq étages administratifs hors sol et d'un étage de dépôts en sous-sol.

Sa particularité réside en une typologie visant à optimiser les surfaces de bureaux éclairées naturellement.

### Personne de contact

M. Alain Decrausaz  
+41 22 307 07 07

Situé à proximité du bâtiment administratif, le bâtiment de la 2ème étape se compose uniquement de dépôts.

### Coût de construction

Etape 1: 30'000'000 CHF

Etape 2: 29'000'000 CHF

### Sécurisation du site Nord

La guérite pour les agents de sécurité a été construite dans le cadre de sécurisation de la zone Nord du site.

Sécurisation Nord:

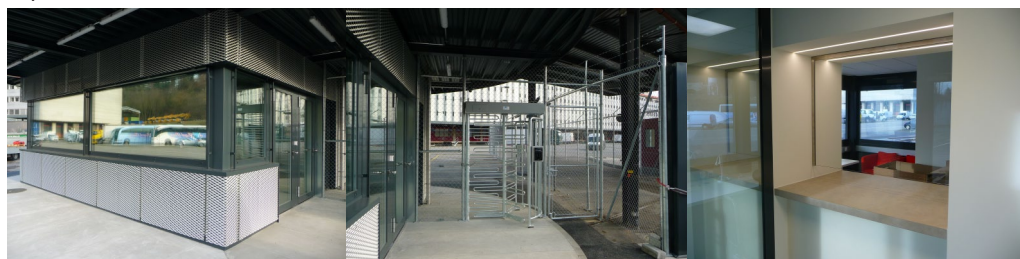
1'500'000C CHF

Conçue sur un plan carré de 6.85 m sur 6.85 m, la guérite est composée des volumes simples qui lui confèrent une identité facilement reconnaissable dans l'environnement des constructions avoisinants. Le revêtement en tôle étirée fait rappel aux façades des bâtiments principaux des Ports Francs.

### Personne responsable

M. Carlo Zumbino  
+41 22 797 41 60

Afin d'assurer la surveillance de l'entrée Nord de la douane, le bâtiment a été équipé des systèmes de contrôle d'accès performants tout en offrant un confort de travail accru pour le personnel. Il comprend un bureau, une salle de repos avec coin cuisine et toilette, un accueil pour les clients.



Vues extérieures et intérieures de la guérite