

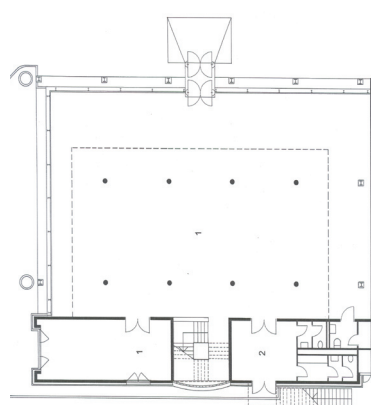
2000 **Halle d'Exposition**
Création d'une halle d'exposition dans la zone industrielle de la Praille



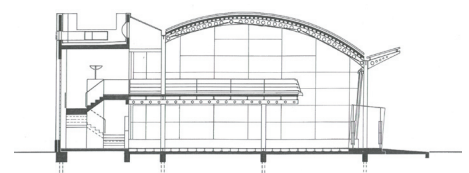
Protection solaire

Façade sur rue

<p>Lieu Genève, GE</p> <p>Maître d'ouvrage Tavelli Noverraz</p> <p>Coût 3'000'000 CHF</p> <p>Photos P. - Y. Dhinaut</p>	<p>Programme Halle d'exposition, bureaux, locaux de service pour le personnel.</p> <p>Problématique Situé dans la zone industrielle de la Praille, le bâtiment abrite une exposition permanente d'appareils sanitaires, de carrelages et de robinetteries. Deux entités forment l'édifice. Au sud, une barre en béton armé avec un parement céramique abrite l'administration. Une halle en structure métallique à poutres cintrées contient l'exposition proprement dite. L'accent a été mis sur la qualité de signal auprès des passants, et sur l'optimisation de la visibilité des produits exposés. Un effort particulier a été porté lors de la mise au point de la construction et des choix énergétiques afin de garantir un confort thermique maximal.</p>
---	---



Plan du rez-de-chaussée



Coupe transversale