

2006-2007 **Centrale de Chauffage au Bois**
Construction d'une centrale de chauffage au bois et aménagements paysagers



Plan de situation



La chaufferie proprement dite est enterrée

Lieu
Chêne-Bougeries, GE

Maître d'ouvrage
Commune de
Chêne-Bougeries

Coût
3'800'000 CHF

Photos
P - Y. Dhinaut

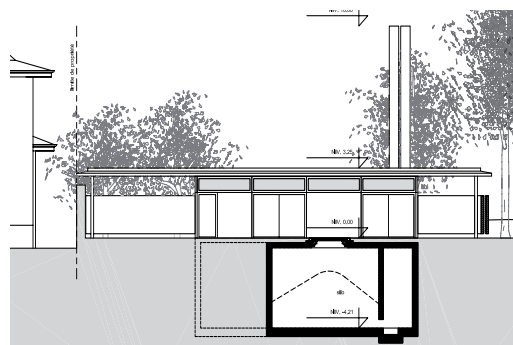
Programme

Construction d'une centrale de chauffage au bois en sous-sol, de locaux de service et de garages en surface.

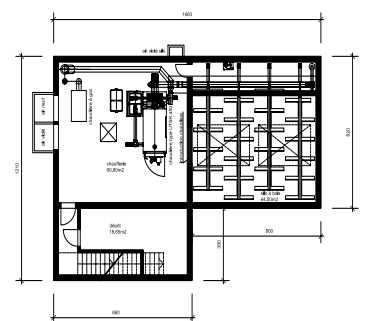
Problématique

Les différents parcs autour de la mairie de Chêne-Bougeries, parc Stagni, Sismondi, et place Audéoud sont magnifiquement arborisés, mais relativement cloisonnés et séparés les uns des autres par un important dispositif de murs, de haies et de clôtures. La construction de la chaufferie au bois pour alimenter les bâtiments et annexes de la mairie est l'élément déclencheur pour repenser l'aménagement de ces parcs.

Le bâtiment en bois, de petite superficie, s'intègre parfaitement au site et respecte le patrimoine construit. La chaufferie, le silo et le dépôt se situent à plus de 5 mètres sous terre. La centrale de chauffe produit environ 980'000 Kw/h par année et grâce à un réseau de canalisations à distance de 880m, elle alimente dix bâtiments communaux, dont la salle communale et l'espace Nouveau Vallon.



Coupe à travers la cour



Plan du sous-sol