

2002-2006 Accueil SIG - Les Cheneviers

Construction d'un bâtiment d'accueil et de laboratoires sur le site de l'usine des Cheneviers

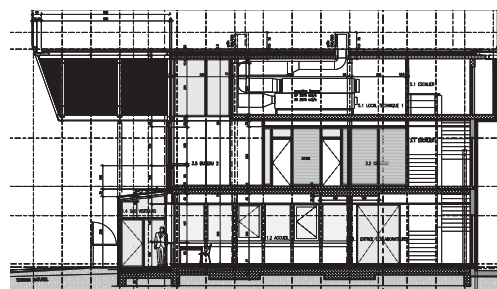


Façade de l'entrée

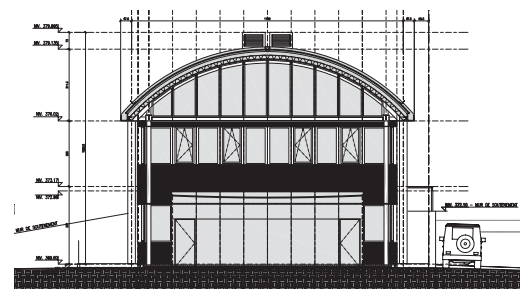


Vue latérale

Lieu Aire-la-Ville, GE	Programme Démolition et reconstruction du pavillon d'accueil de l'usine des Cheneviers et du CTDS, avec le maintien des locaux en exploitation. Surfaces d'accueil et administratives. Une deuxième étape prévoit la construction des laboratoires d'analyses en remplacement du bâtiment de mesures.
Maître d'ouvrage SIG	
Volume construit 2500 m ³ SIA	Problématique Le remplacement du pavillon d'accueil des visiteurs par un nouveau bâtiment permet de donner une nouvelle identité à l'accès du site. Le bâtiment s'insère dans son contexte par un langage architectural de type industriel.
Coût 3'000'000 CHF	Exécution des travaux avec le maintien de l'exploitation, de l'accueil des visiteurs et des livraisons des déchets spéciaux, dans un périmètre restreint. Transformation partielle du pavillon existant pour permettre l'exécution des travaux de construction du nouveau bâtiment.
Photos P. - Y. Dhinaut	



Coupe longitudinale



Façade de l'entrée