

2019-en cours

Villas HPE, Avenue des Crêts

Construction de 2 villas jumelle, à Troinex - Genève



Visualisation de l'intérieur



Façades coté jardin

Lieu

Troinex , GE

Programme

Construction de 2 villas jumelles dans un quartier résidentiel de la campagne genevoise.

Maître d'ouvrage

Famille Pinto
et
Famille Meyer

Concept

Le site impliquant des contraintes de construction importantes dans un espace contraint en bordure de zones agricoles.

Les villas offrent de généreuses vues coté Sud pour offrir un large panorama sur la zone agricole voisine.

Prestations effectuées

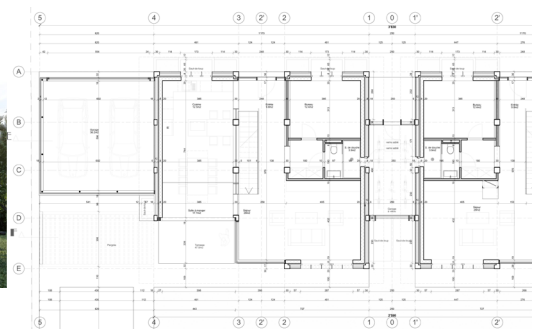
prestations d'architecte complètes selon SIA 102

Surface Brute de Plancher

477 m²



Visualisation des jardins privés



Plan du rez-de-chaussée